

## Internetové odkazy:

---

[www.uvzsr.sk](http://www.uvzsr.sk)

[www.epis.sk](http://www.epis.sk)

[www.who.org](http://www.who.org)

[www.ecdc.europa.eu](http://www.ecdc.europa.eu)

[www.cdc.gov/hepatitis/VHA](http://www.cdc.gov/hepatitis/VHA)



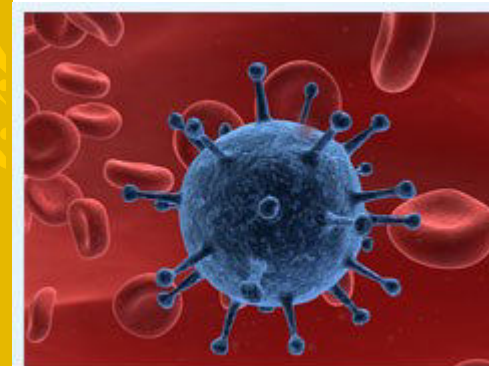
## Hepatitída typu A je choroba špinavých rúk

RÚVZ so sídlom v Dolnom Kubíne  
Nemocničná 12  
026 01 Dolný Kubín  
[www.ruvzdk.sk](http://www.ruvzdk.sk)  
tel. 043/55 04 831  
Email: [dk.epd@uvzsr.sk](mailto:dk.epd@uvzsr.sk)

Regionálny úrad  
verejného zdravotníctva so  
sídlom v Dolnom Kubíne

Oddelenie epidemiológie

## Vírusová hepatitída typu A



# Vírusová hepatitída typu A

Hepatitída typu A je akútne infekčné ochorenie pečene, ktoré začína tráviacimi príznakmi, únavnosťou, teplotami, bolesťami kĺbov a svalov. V tomto období dochádza k masívnemu vylučovaniu vírusu stolicou.

Ďalšími príznakmi sú: nechutenstvo, pocit na vracanie, tmavý moč, svetlá stolica a ožltnutie (ikterus) kože, slizníc a očných spojiviek v dôsledku nahromadenia žltéhožltého žlčového pigmentu bilirubínu v krvi.

Ochorenie zanecháva trvalú imunitu. Infekčná dávka je malá, len niekoľko viriónov.

**Inkubačná doba** je 15 - 50 dní.

**Pôvodca nákazy** je vírus hepatitídy A (HAV), RNA vírus z čeľade Picornaviridae. Patrí k rezistentnejším

**Prameňom nákazy** je infikovaný človek, chorý alebo zdravý nosič. Vírus sa nachádza už druhý týždeň po nákuze v stolici vo vysokej koncentrácii.

**Prenos nákazy** je konzumáciou kontaminovanej vody, potravín a predmetov prostredníctvom rúk, ale aj priamym kontaktom s infikovanou osobou. Ku kontaminácii dochádza buď pri príprave stravy infikovanými osobami, alebo pri pestovaní, zavlažovaní, balení a skladovaní zeleniny a ovocia, prípadne iných potravín.

## Prevenencia

- **Imunizácia**  
-aktívna  
(**očkovanie**),  
pasívna  
(hyperimúnny imunoglobulín),



- dôkladná hygiena rúk mydlom a teplou vodou,
- nekonzumovať surové alebo nedostatočne tepelne upravené morské ryby alebo kôrovce v trópoch a subtrópoch
- nepoužívať do nápojov ľad z neoverených zdrojov vody,
- neodporúča sa piť neupravenú vodu z vodovodu a tiež z neznámeho zdroja pri cestách do tróпов a subtróпов,
- piť vodu len z originálne balených fliaš,
- konzumovať len umytú zeleninu,
- pri pobyte v exotických krajinách konzumovať ovocie len také, ktoré sa dá olúpať
- neumývať a nekúpať sa v neznámych povrchových vodách,
- v tróпоch a subtróпоch pri umývaní zubov používať len pitnú vodu, prípadne

